

Colorcoat® SDP 35

Acier pré-revêtu pour applications de toiture et bardage

Colorcoat® SDP 35 est un acier pré-revêtu qui convient tout particulièrement aux applications enveloppe extérieure du bâtiment comme le bardage et la toiture.

- Revêtement d'aspect lisse ou grainé de 35 µm avec une solidité renforcée.
- Substrat galvanisé réalisé en zinc offrant une très bonne résistance à la corrosion.
- Disponible dans une large gamme de teintes.
- Revêtement verso haute performance, formulé tout spécialement pour les applications dans le bâtiment.

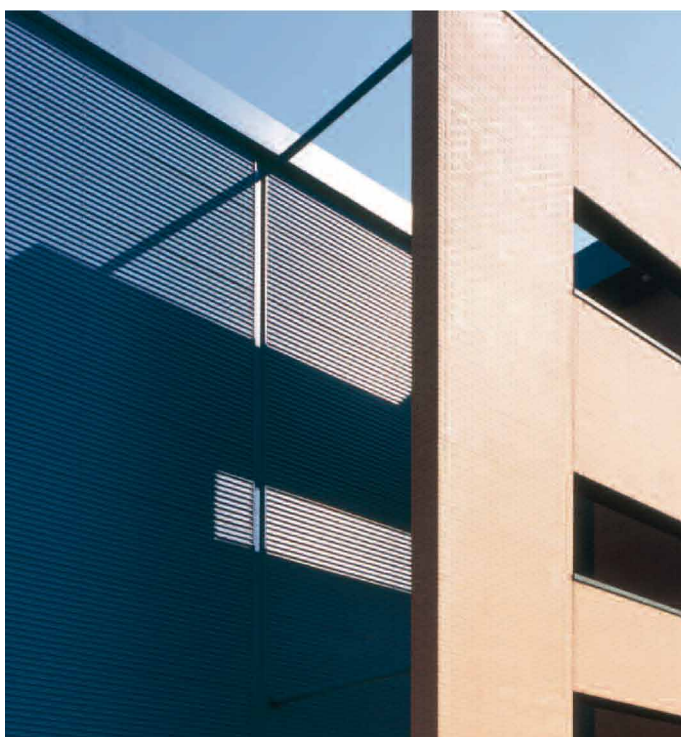
La marque de confiance Colorcoat®

Colorcoat® est une marque reconnue de Tata Steel pour la qualité et les performances techniques de ses produits. Fort de plus de quarante années consacrées à l'innovation, à la mise en place de procédures d'essai rigoureuses et à l'excellence dans la fabrication, Colorcoat® vous propose une gamme de produits en acier pré-revêtu qui ont été utilisés dans d'innombrables projets dans le monde entier.

Des solutions sur mesure

Pour toutes vos exigences personnalisées, le service MyriaPlus® peut répondre à vos besoins, en termes de délai et de quantité, dans une large gamme de produits.

Pour tout autre renseignement, merci de consulter le site www.myriadservice.com



Colorcoat® SDP 35

Performances du produit

Colorcoat® SDP 35 est soigneusement fabriqué grâce à un procédé sous surveillance permettant de garantir une qualité constante. Colorcoat® SDP 35 convient aux toitures et systèmes de bardage.

Colorcoat® SDP 35 est disponible en version texturée ou avec une flexibilité améliorée.

Tata Steel dispose d'une gamme de produits Colorcoat® convenant à différents environnements et usages.

Période de garantie

Une garantie d'aptitude à l'emploi est disponible. La durée de la garantie est fonction de l'environnement, de la situation géographique et de l'usage fait du produit.

Procédure de test des produits

Afin d'assurer l'intégralité des performances des produits Colorcoat®, Tata Steel soumet ces derniers à des procédures d'essais rigoureuses afin de mesurer leur résistance à la corrosion, aux UV, aux produits chimiques et à l'abrasion. Tous ces essais sont effectués dans des laboratoires certifiés selon les normes internationales.

Propriétés caractéristiques

Colorcoat® SDP 35			Norme
Épaisseur nominale du revêtement organique	µm	35	EN 13523 - 1
Brillance spéculaire (60°)	%	20 - 40	EN 13523 - 2
Résistance à la rayure	g	> 3000	EN 13523 - 12
Résistance à l'abrasion (Taber, 250 tours, roues CS10)	mg	< 20	EN 13523 - 16
Flexibilité : Rayon de cintrage minimum	T	≤ 1,5T	EN 13523 - 7
Adhérence	T	≤ 1T	EN 13523 - 7
Résistance à la corrosion : Brouillard salin (BS) neutre Humidité	heures heures	500 1000	EN 13523 - 8 EN 13523 - 26
Catégorie de résistance à la corrosion		RC4	EN 10169:2010
Catégorie de résistance aux UV		Ruv4	EN 10169:2010
Classement au feu		A1	EN 13501 - 1

Remarques générales

- Les chiffres contenus dans le présent tableau sont des propriétés indicatives ; ils ne constituent pas une spécification. Pour tout renseignement sur les méthodes d'essai, merci de vous reporter à www.colorcoat-online.com
- Pour obtenir les propriétés de résistance à la corrosion, un revêtement métallique Z275 gr/m² doit être appliqué. Sur demande, un Z225 gr/m² peut s'appliquer comme grammage de zinc minimum.

Contact

www.colorcoat-online.com

Marques commerciales de Tata Steel UK Limited

Absorb, Colorcoat, MagiZinc et MyriaPlus sont des marques commerciales de Tata Steel UK Limited.

Bien qu'elles se soient efforcées d'assurer l'exactitude des informations contenues dans la présente publication, la société Tata Steel Europe Limited et ses filiales (Tata Steel UK Limited inclus) déclinent toute responsabilité pour les erreurs ou des informations qui s'avèreraient être trompeuses. Les suggestions ou descriptions d'applications de produits ou de méthodes de travail sont fournies à titre informatif seulement : Tata Steel Europe Limited et ses filiales déclinent toute responsabilité qui en découlerait.

Avant d'utiliser des produits fabriqués et services assurés par Tata Steel Europe Limited et ses filiales, les clients doivent en vérifier l'aptitude pour leurs applications.

Copyright 2012 Tata Steel
Language French 0912